

400V 出力摺動型電圧調整器

◆概要

摺動電圧調整器は、トロイダル変圧器と摺動ブラシ及び摺動機構によって構成され出力電圧を可変出来る製品です。

本製品は0～400Vまで出力が得られる手動式の摺動電圧調整器です。

◆特長・用途

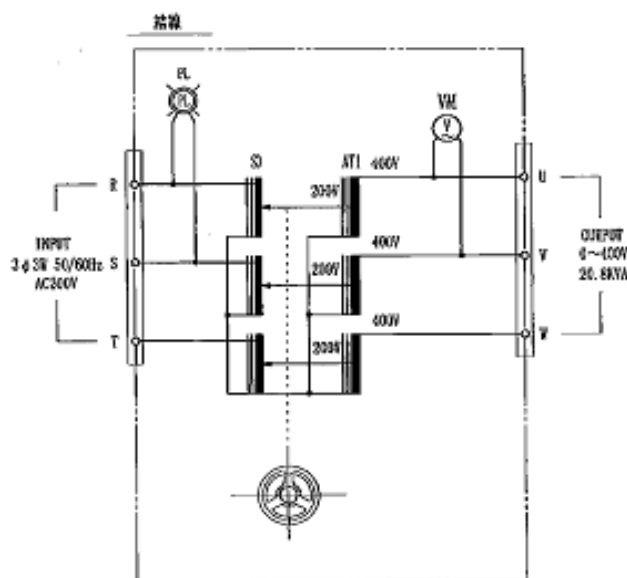
- ◎ 入力電圧 200V で0～400Vまで出力可能です。
- ◎ 半導体を使用した電源装置と異なり、瞬時的な過電流に強いです。
- ◎ 手でハンドルを回して目的の電圧が得られるシンプルな構造で、取扱いが容易です。
- ◎ ケース入りで充電部の露出なく安全です。
- ◎ キャスタ付きで、機器の移動も簡単です。

◆仕様

- ◎ 型式：SAT-32-430AT
- ◎ 低格：連続
- ◎ 相数：三相3線
- ◎ 周波数：50/60Hz
- ◎ 容量：20.8kVA
- ◎ 入力電圧：200V
- ◎ 出力電圧：0～400V【入力200V時】
- ◎ 出力電流：30A 最大
- ◎ 寸法：幅450×高さ1253×奥行870
- ◎ 質量：約350kg

販売価格 150万円(税抜)

(お客様の環境や要望に合わせた仕様が可能です、大きさや必要な電圧など何でもご相談ください。)



回路図



東京精電株式会社

東京営業所 〒168-0081 東京都杉並区宮前4丁目28番21号

長野営業所 〒386-0155 長野県上田市蒼久保1216番地

名古屋営業所 〒462-0841 愛知県名古屋市北区黒川本通4丁目36番地

URL : <http://www.tokyo-seiden.co.jp>

TEL. 03-3332-6666 FAX. 03-3332-6672

TEL. 0268-35-0555 FAX. 0268-35-2895

TEL. 052-991-9351 FAX. 052-991-9350

※本カタログの内容は2014年5月現在のものです。※カタログ記載の内容はお断り無く変更することがあります。

2014年6月4日

SAL-0043