

# 限流リアクトル

## ◆概要

- ・限流リアクトルは交流回路に直列で接続され、短絡故障時の短絡電流を制限する為に使用されます。
- ・機械的、熱的保護をすると同時に、受電設備の遮断器の遮断容量軽減を目的としています

## ◆用途・特長

- ・工場の受電設備などの、短絡時の保護に使用されております。
- ・故障時の膨大な短絡電流に電氣的、機械的にも耐える必要がある為、堅牢な作りになっています。

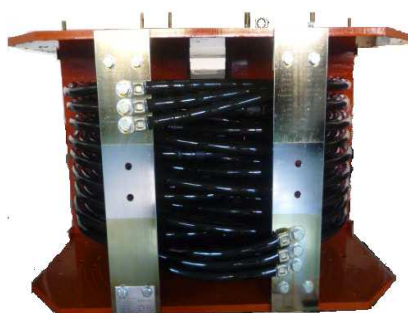
## ◆仕様 外観

実績仕様 1	
型 名	AG1170
インダクタンス値	150 $\mu$ H
定格電圧	3800V
定格電流	600A
短時間電流定格	2000A (2 Sec)
短絡強度	12kA
周波数	50/60Hz
耐熱クラス	A種
外形寸法	W850 x D860 x H520mm (突起物含まず)
質量	約250Kg

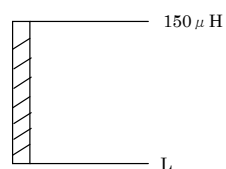
実績仕様 2	
型 名	AG1040
インダクタンス値	60-30 $\mu$ Hタップ付き
定格電圧	3450V
定格電流	80A
外形寸法	W700 x D710 x H990mm
質量	約210Kg

同一シリーズでインダクタンス値もカスタマイズ可能です。

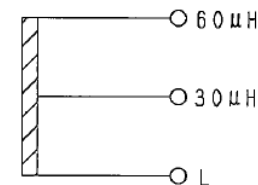
インダクタンス値	外形寸法
10-5 $\mu$ H	W700 x D710 x H320mm
20-10 $\mu$ H	W700 x D710 x H450mm
30-15 $\mu$ H	W700 x D710 x H450mm
50 $\mu$ H	W800 x D710 x H530mm



回路図



回路図



\*設置の際は別途絶縁構造体で固定する必要があります



東京精電株式会社

東京営業所 〒168-0081 東京都杉並区宮前4丁目28番21号  
 長野営業所 〒386-0155 長野県上田市蒼久保1216番地  
 名古屋営業所 〒462-0841 名古屋市北区黒川本通4丁目36番地 黒川ビル8F

URL : <http://www.tokyo-seiden.co.jp>

TEL. 03-3332-6666 FAX. 03-3332-6672  
 TEL. 0268-35-0555 FAX. 0268-35-2895  
 TEL. 052-991-9351 FAX. 052-991-9350

※本カタログの内容は2014年5月現在のものです。※カタログ記載の内容はお断り無く変更することがあります。

2014年5月21日

SAL-0040