

# 非絶縁 DC/DC コンバータ

## ◆概要

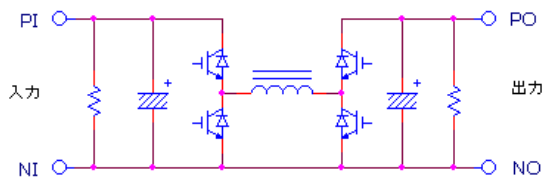
非絶縁方式の昇降圧 DC/DC コンバータです。定電圧、定電流、定電力での出力が可能です。容量、電圧、インターフェースなど、カスタマイズ可能ですのでお問い合わせ下さい。

## ◆用途

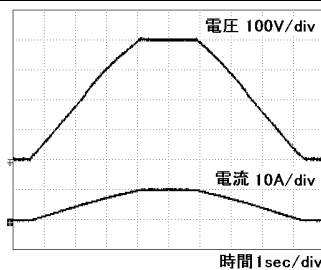
汎用 DC/DC コンバータとして。(電池→直流バスへの昇圧、直流バス→電池への降圧など。) リチウム電池、バッテリーなどの充電評価・放電評価。定電力負荷の評価用として。

## ◆製作仕様

型名	GJ0064	GJ0069
入力電圧	DC250~400V	DC50~400V
入力電流(MAX)	25A	80A
出力電圧	0~400V	0-650V
出力容量	5kW	15kW
電流範囲		
効率	90%以上	90%以上(入力電圧 200V 以上にて)
信号インターフェース	電圧指令:0-5V、電流指令 0-5V	RS-232C
出力電圧立上り/立下り特性	100V/sec	200V/sec
キャリア周波数	10kHz	10kHz
制御電源	単相 AC100V	DC12V
外観寸法(mm)・質量(kg)	372(W)×247(H)×452(D) 約 30kg	492(W)×272(H)×482(D) 約 45kg
定価(税抜)	¥1,600,000-	¥2,000,000-



回路イメージ図



出力立上り/立下り波形例



外観(PGJ-5K)

※ 出力側に電池等を接続して出力電圧設定を出力端電圧より低くした場合、放電動作になりますので、電池エネルギーが入力側に戻ります。入力側に接続された電源に回生機能が無いと、電圧が上昇することになりますので御注意ください。

**LSC 東京精電株式会社**

東京営業所 〒168-0081 東京都杉並区宮前4丁目28番21号

長野営業所 〒386-0155 長野県上田市蒼久保1216番地

名古屋営業所 〒462-0841 名古屋市中区黒川本通4丁目36番地黒川旗ビル8F

URL : <http://www.tokyo-seiden.co.jp>

TEL. 03-3332-6666

FAX. 03-3332-6672

TEL. 0268-35-0555

FAX. 0268-35-2895

TEL. 052-991-9351

FAX. 052-991-9350

※本カタログの内容は2013年9月13日現在のもので、※カタログ記載の内容はお断り無く変更することがあります。