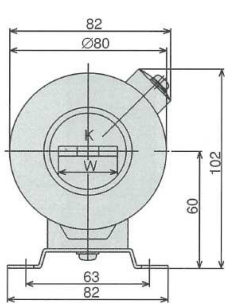


CT-MB シリーズ

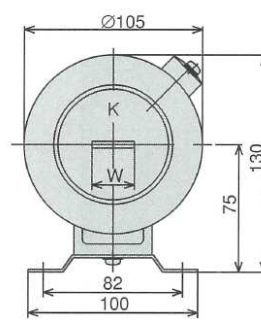
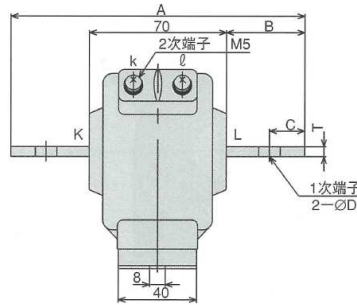
【比誤差及び位相角の限度】

| 限度 | 比誤差 (%) | | | 位相角 (min) | | |
|------------|---------|-------|-------|-----------|-------|-------|
| | 0.05In | 0.2In | 1.0In | 0.05In | 0.2In | 1.0In |
| 一次電流 | ±3.0 | ±1.5 | ±1.0 | ±180 | ±90 | ±60 |
| 確度階級 1.0 級 | ±3.0 | ±1.5 | ±1.0 | ±180 | ±90 | ±60 |

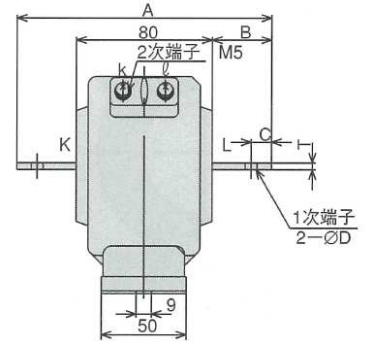
※In は、定格周波数の定格一次電流を表します。



【図 1】



【図 2】



【CT-MB シリーズ仕様寸法一覧表】

■ CT-5MB

| 定格 1 次電流 (A) | 定格 2 次電流 (A) | 定格負担 (VA) | 確度階級 (級) | 周波数 (Hz) | 最高電圧 (V) | 過電流強度 (倍) | 寸法 (mm) | | | | | | 質量 (kg) | 寸法 |
|--------------|--------------|-----------|----------|----------|----------|-----------|---------|----|----|----|---|-----|---------|-----|
| | | | | | | | A | B | C | W | T | φ D | | |
| 10~100 | 5 (1) | 5 | 1.0 | 50/60 | 1150 | 40 | 120 | 25 | 11 | 20 | 3 | 7 | 1.0 以下 | 図 1 |
| 120~250 | | | | | | | 130 | 30 | 13 | 30 | 3 | 9 | | |
| 300~500 | | | | | | | 150 | 40 | 18 | 30 | 6 | 11 | | |
| 600~750 | | | | | | | 170 | 50 | 22 | 30 | 8 | 13 | | |

■ CT-10MB

| 定格 1 次電流 (A) | 定格 2 次電流 (A) | 定格負担 (VA) | 確度階級 (級) | 周波数 (Hz) | 最高電圧 (V) | 過電流強度 (倍) | 寸法 (mm) | | | | | | 質量 (kg) | 寸法 |
|--------------|--------------|-----------|----------|----------|----------|-----------|---------|----|----|----|---|-----|---------|-----|
| | | | | | | | A | B | C | W | T | φ D | | |
| 10~100 | 5 (1) | 10 | 1.0 | 50/60 | 1150 | 40 | 120 | 25 | 11 | 20 | 3 | 7 | 1.0 以下 | 図 1 |
| 120~250 | | | | | | | 130 | 30 | 13 | 30 | 3 | 9 | | |
| 300~500 | | | | | | | 150 | 40 | 18 | 30 | 6 | 11 | | |
| 600~750 | | | | | | | 170 | 50 | 22 | 30 | 8 | 13 | | |

■ CT-15MB

| 定格 1 次電流 (A) | 定格 2 次電流 (A) | 定格負担 (VA) | 確度階級 (級) | 周波数 (Hz) | 最高電圧 (V) | 過電流強度 (倍) | 寸法 (mm) | | | | | | 質量 (kg) | 寸法 |
|--------------|--------------|-----------|----------|----------|----------|-----------|---------|----|----|----|---|-----|---------|-----|
| | | | | | | | A | B | C | W | T | φ D | | |
| 10~150 | 5 (1) | 15 | 1.0 | 50/60 | 1150 | 40 | 150 | 35 | 12 | 25 | 4 | 7 | 2.0 以下 | 図 2 |
| 200~250 | | | | | | | 150 | 35 | 15 | 25 | 4 | 9 | | |
| 300~500 | | | | | | | 160 | 40 | 20 | 40 | 5 | 11 | | |
| 600 | | | | | | | 170 | 45 | 20 | 45 | 6 | 11 | | |
| 750 | | | | | | | 180 | 50 | 20 | 50 | 8 | 13 | | |